

取扱説明書

このたびは本製品をお買い上げいただきありがとうございました。
 ご使用前に、この取扱説明書をよくお読みいただき、正しくお使いください。

設置時の注意事項

- ・振動の多い場所、温度変化が激しい場所への取付は避けてください。特性の劣化の原因となることがあります。
- ・本器の入出力コネクタの接続は、F型コネクタでご使用ください。規格以外のコネクタでは性能(周波数特性、電流通過容量)が変化しますので避けてください。
- ⊘ 禁止
 ・接続に使用する同軸ケーブルは、内部導体0.8mmのもの、もしくはピン付き同軸接栓を使用してください。上記以上、もしくは以下の導体を差し込むと機器内部端子がうまく導体に接触しなくなり、故障の原因となることがあります。
- ・水滴が当たる場所は防水箱の中に収容してください。(本器内部への水滴侵入の防止策)
- ・本器を電流通過で使用する場合、指定電流以上の電流を通過させると機器が破損する場合があります。

機器概要

減衰チャンネルはデジタル・通過チャンネルはアナログを想定した片側隣接障害対応単一チャンネル阻止フィルターです。

機器定格

項目	仕様	
名称	片側隣接単一チャンネル阻止フィルター	
品番	U BEFH-2A	U BEFL-2A
周波数帯域	470MHz ~ 770MHz	
挿入損失	上側隣接ch Fv : 5.0dB以下	下側隣接ch Fv : 4.0dB以下
	上側隣接ch Fa : 3.0dB以下	下側隣接ch Fa : 10dB程度
阻止帯域減衰量	Fo -3MHz : 25dB以上	Fo -2.75MHz : 25dB程度
	Fo : 25dB以上	Fo : 25dB以上
	Fo+2.75MHz : 25dB程度	Fo+3MHz : 25dB以上
最大通過電流容量	AC30V 0.5A	
入出力インピーダンス	75 F型	
V.S.W.R.	3.0以下	
寸法(W×H×D)	158×105×60mm	
重量	約300g	
付属品	防水キャップ2個 取付バンド1個	
基本特性イメージ		

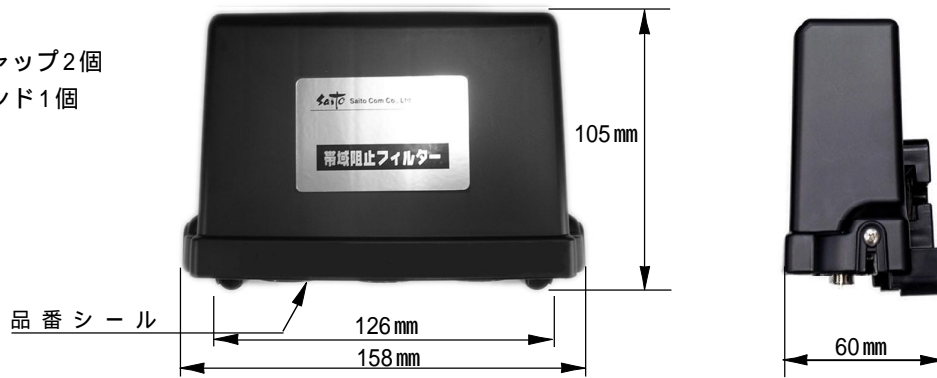
には阻止チャンネルが入ります。
 Fo: 指定ch 中心周波数、Fv: 映像、Fa: 音声
 周辺温度等により機器定格が多少変化することがあります。

製品仕様及びデザインは予告無く変更することがあります。

外觀形状

付属品

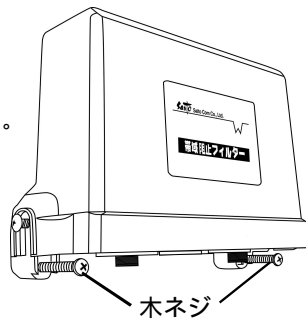
- ・防水キャップ2個
- ・取付バンド1個



取付方法

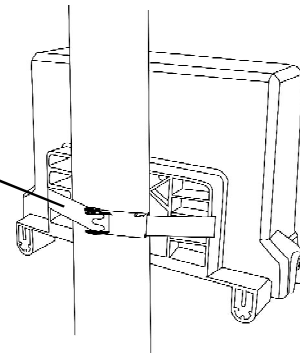
木 板

ケース取付の木ネジで壁面に固定してください。



マ ス ト

取付バンド





安全上のご注意

この機器を安全にお使いいただくために必ずお守りください。

ご使用前に、この「安全上のご注意」をよくお読みのうえ、正しくお使いください。

本紙には、あなたや他の人々への危険や財産への損害を未然に防ぎ、製品を安全にお使いいただくために、守っていただきたい事項を示しています。その表示と図記号の意味は次のようになっています。内容をよく理解してから本文をお読みください。

 警告	この表示を無視して、誤った取り扱いをすると、人が死亡または重傷を負う可能性が想定される内容を示しています。
 注意	この表示を無視して、誤った取り扱いをすると、人が傷害を負う可能性が想定される内容および物的損害のみの発生が想定される内容を示しています。


警告


当社製品は、十分な技術・技能を有する専門業者が取付け（設置・調整）を行うこと及び使用用途、場所が限定することを前提に販売しております。当社、お買い上げの販売店または専門業者にご確認ください。

不安定な場所、高所などの足場の悪い場所に設置しないでください。落下するなどして、けがの原因となります。

雷が鳴り出したら、この製品に触れないでください。感電の原因となります。

図記号の意味

 この記号は注意（警告を含む）を促す事項を示しています。

 この記号はしてはいけない行為（禁止事項）を示しています。

注意

振動の多い場所、温度変化の激しい場所への取付は避けてください。特性劣化の原因となることがあります。

この製品のケースを開けたり、分解したりしないでください。また、お客様による修理や改造をしないでください。性能維持ができなくなり、故障の原因となることがあります。

この製品に接続する同軸ケーブルを傷つけたり、無理に曲げたり、ねじったりしないでください。故障の原因となることがあります。

取付ねじや接栓は、堅固に取り付け固定してください。落下して、けがや故障の原因になることがあります。

Saito Saito Com Co., Ltd.

サイトウ共聴特殊機器株式会社

〒462-0011 名古屋市北区五反田町64番地

Tel : 052-901-4151(代) FAX : 052-901-7653

URL : <http://www.saito-com.co.jp/>

E-mail : info@saito-com.co.jp